

FOR RENT

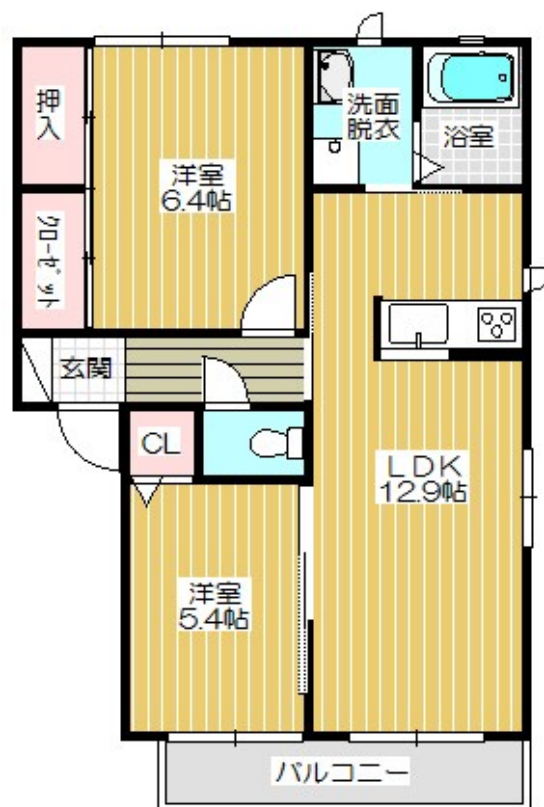
賃料	管理費等
67,000円	3,000円

ダブルディンプルキー,ディンプルキー,メーターモジュール,角住戸,陽当たり良好

【外観】



【間取り図】



間取り	2LDK		
敷金	3万円	礼金	8万円
敷引/償却金	-	保証金	-
物件種別	アパート		
建物名・部屋番号	ポヌール 102号室		
物件所在地	兵庫県朝来市和田山町東谷2丁目10番地		
交通	山陰本線 和田山駅 徒歩8分 播但線 和田山駅 徒歩8分		
間取詳細	LDK(12.9畳) 洋室(6.4畳) 洋室(5.4畳)		
構造・規模	軽量鉄骨 2階建 1階		
専有面積	57.07㎡	向き	南
築年月	2011年9月	契約期間	2年
損害保険	有 30,800円 24ヶ月	入居時期	即時
駐車場	有(敷地内) 2200円/月 ~ 2台駐車可 駐輪場		
設備	3点給湯, CATV, IHキッチンヒーター, TVインターホン, エアコン, エコキュート, オール電化, キ		
その他費用	[一時金] ルームクリーニング料: 33,000円 鍵交換手数料: 11,000円 [月次費用] 町会費: 800円 CATV料: 1,500円 安心サポート24プラス利用料: 880円		
入居諸条件	ペット不可 事務所不可 楽器等の使用不可 二人可		
保証会社	必須 (オリコフォレントインシュア) 初回事務手数料22,000円 毎月月額賃料合計の1%		
備考			

図面と現況が異なる場合は現況が優先となります。

間取りの「S」はサービスルーム(納戸)です。

情報更新日2021年8月2日

No.b0000000342



国土交通大臣(2)第8210号

株式会社ライフフィット 和田山店

兵庫県朝来市和田山町玉置1107-4サンライズ和田山102
 TEL:079-672-6565 FAX:079-672-6566
 E-mail: wadayama@lifit.jp
 URL: https://wadayama-chintai.lifit.jp/



携帯サイトから物件詳細を閲覧できます!

取引態様	手数料負担の割合	貸主	0%	借主	100%
仲介元付(一般)	手数料配分の割合	元付	50%	客付	50%