

FOR RENT

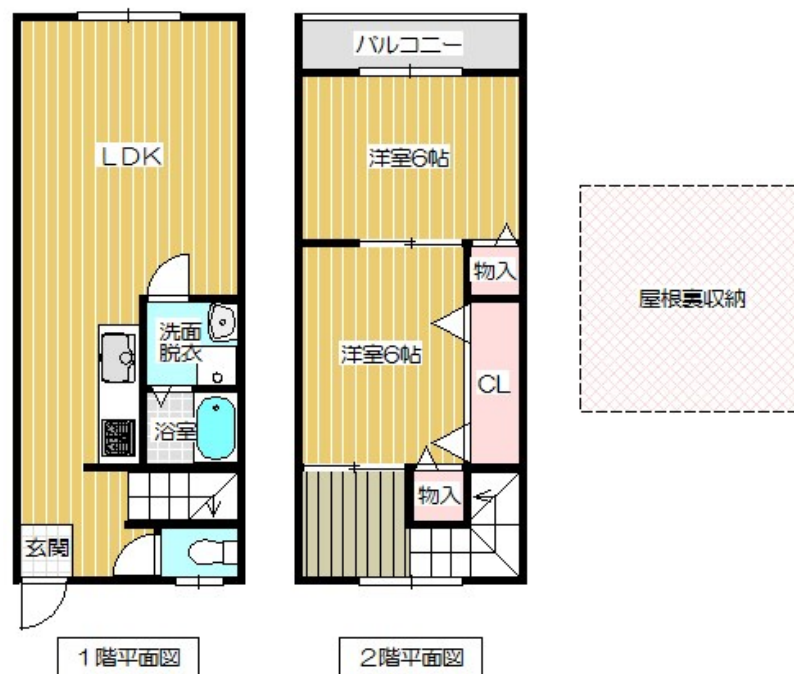
賃料	管理費等
57,000円	0円

メゾネット,上階無し,当社管理物件

【外観】



【間取り図】



間取り	2LDK		
敷金	5.7万円	礼金	5.7万円
敷引/償却金	-	保証金	-
物件種別	アパート(居住用)		
建物名・部屋番号	ハイツパイロン 2号室		
物件所在地	兵庫県養父市八鹿町上小田 210		
交通	山陰本線 八鹿駅 徒歩13分		
間取詳細	LDK(12畳) 洋室(6畳) 洋室(6畳)		
構造・規模	木造 2階建 1-2階		
専有面積	62.93㎡	向き	北東
築年月	2003年1月	契約期間	2年
損害保険	有 18000円 2年	入居時期	即時
駐車場	無		
設備	3口以上コンロ, 3点給湯, CATV, TVインターホン, エアコン2台, ガスコンロ設置済, ガス給湯, クロ		
その他費用			
入居諸条件	ペット不可 事務所不可 楽器等の使用不可 二人可		
保証会社	必須(オリコ) 初回事務手数料: 月額賃料合計の50% 引落事務手数料: 月額賃料合計の2% 更新保証料: 1万円/2年		
備考			

図面と現況が異なる場合は現況が優先となります。

間取りの「S」はサービスルーム(納戸)です。

情報更新日2019年8月25日

No.b0000000173



国土交通大臣(2)第8210号

株式会社ライフフィット 和田山店

兵庫県朝来市和田山町玉置1107-4サンライズ和田山102
 TEL:079-672-6565 FAX:079-672-6566
 E-mail: wadayama@lifit.jp
 URL: http://wadayama-chintai.lifit.jp/



携帯サイトから物件詳細を閲覧できます!

取引態様 仲介元付 (専任)	手数料負担の割合	貸主	0%	借主	100%
	手数料配分の割合	元付	50%	客付	50%